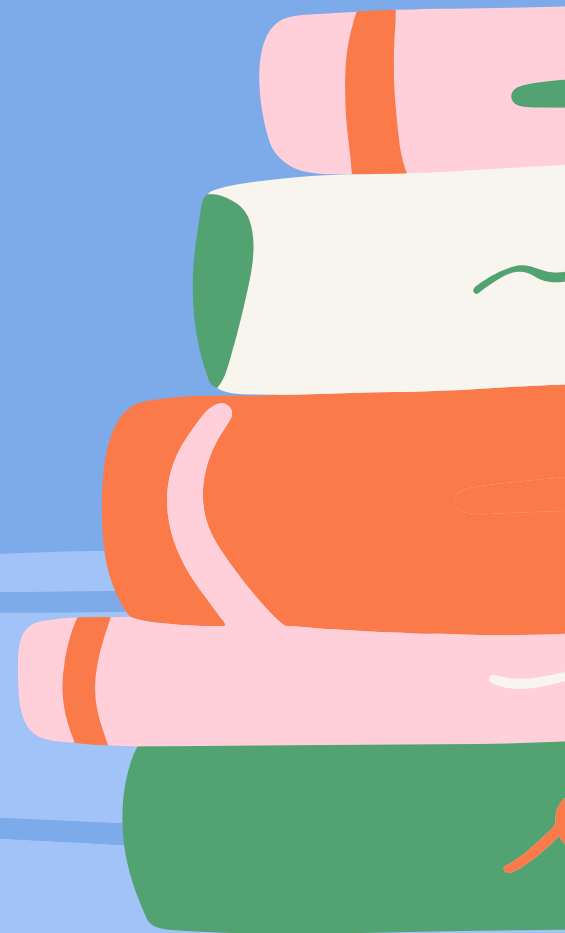


КОМУНАЛЬНИЙ ЗАКЛАД «Трибусівська гімназія
Студенянської сільської ради» в Вінницькій
області

**КРЕАТИВНІ ТЕСТИ, ЯК
ОДИН ІЗ ВИДІВ
ДИДАКТИЧНОГО
МАТЕРІАЛУ, НА УРОКАХ
ПРИРОДНИЧОГО ЦИКЛУ**

Березовська Р.Л.,
вчителька хімії та біології



“ ДІТИ МИСЛЯТЬ ОБРАЗАМИ,
ФОРМАМИ, ФАРБАМИ,
ЗВУКАМИ, ВІДЧУТТЯМИ
ВЗАГАЛІ...”

УШІНСЬКИЙ К.Д.



Різниця між звичайними тестами та креативними тестами з розмальовками за номерами:

ЗВИЧАЙНІ ТЕСТИ

Однотипні завдання спонукають дітей писати відповіді навмання, на кшталт :

- 1.а;
- 2.б,в,г;
- 3.-

Таким чином, мета тестів -перевірка знань - залишається недосяжною

КРЕАТИВНІ ТЕСТИ

виконання незвичних завдань стимулює виникнення наочних асоціацій і озволяє легше опанувати складний матеріал та заодно перевірити достовірність отриманих знань

ЩО ТАКЕ "РОЗМАЛЬОВКИ ЗА НОМЕРАМИ" ТА ЯК З НИМИ ПРАЦЮВАТИ НА УРОКАХ?

**ПРОСТІ І СКЛАДНІ РЕЧОВИНИ.
МЕТАЛИ І НЕМЕТАЛИ**

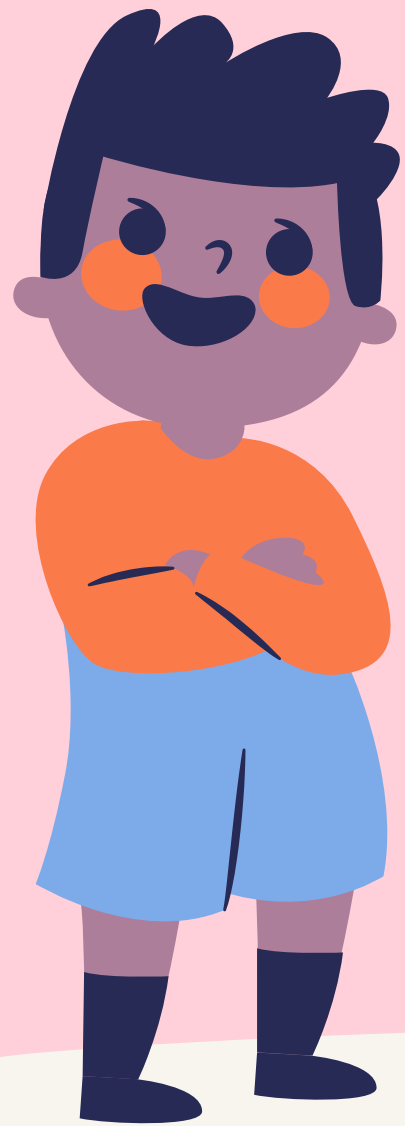
РОЗМАЛЬОВКА ЗА НОМЕРАМИ



Отже, одна така розмальовка включає в себе:

- Сторінку із запитаннями для учнів та власне малюнок ;
- Ключ-сторінка для вчителя ;
- Шаблон запитання, який можна редагувати.

- 12 запитань, що стосуються власне теми, 3 варіанти відповідей, з яких лише одна правильна. Кожному варіанту відповіді відповідає певний колір, а правильна відповідь, допоможе розфарбувати малюнок на звороті;
- Найголовніше те, що запитання та відповіді можна підлаштувати (тести в форматі .pptx можна редагувати) до рівня знань учнів. Як ніколи доречним та зручними такі завдання стають під час дистанційної форми навчання не лише для вчителів, а для учнів.



- Тести намагаюся оформляти, аби вони мали естетичний вигляд. Доцільно обираю шрифти та малюнки, які створюю власноруч на графічному планшеті

ПРИЗВИЩІ ТА ІМ'Я _____ КЛАС _____

ПРОСТІ І СКЛАДНІ РЕЧОВИНИ. МЕТАЛИ І НЕМЕТАЛИ



ЗАВДАННЯ: Вибери правильну відповідь. Кожній відповіді відповідає певний колір, який в результаті дозволяє сфармувати відповіді і створити цілісну картинку.

ПИТАННЯ	ВІДПОВІДЬ		
1. Речовина, утворена двома простими речовинами	Сульфат (сірий)	Сульфат (жовтий)	Сульфат (рожевий)
2. Вибери формулу простого речовини	H ₂ O (жовтий)	O ₂ (рожевий)	Вода (жовтий)
3. Вибери формулу складної речовини	Al (рожевий)	O ₂ (жовтий)	H ₂ O ₂ (жовтий)
4. Вибери формулу речовини, якої немає в природі в чистому вигляді	H ₂ O ₂ (рожевий)	Н ₂ (жовтий)	H ₂ O ₂ (жовтий)
5. Із запропонованих елементів вибери метал	Вуги (жовтий)	Мідь (рожевий)	Цинк (рожевий)
6. Із запропонованих елементів вибери неметал	Al (жовтий)	P (рожевий)	Si (рожевий)
7. Вибери метал, який використовується в конструкції сталі	S (рожевий)	P (жовтий)	N (рожевий)
8. Із запропонованих елементів вибери неметал, який використовується в конструкції сталі	Фосфор (жовтий)	Фосфор (жовтий)	Фосфор (рожевий)
9. Метал якого елементу Фосфор використовується в конструкції сталі	P (рожевий)	P (рожевий)	P (жовтий)
10. Метал якого елементу Карбон використовується в конструкції сталі	C (рожевий)	C (рожевий)	C ₂ (жовтий)
11. Вибери, що утворює частку речовини ртуть	Hg (жовтий)	Hg (рожевий)	Hg (рожевий)
12. Вибери метал якого елементу немає в природі	Si (рожевий)	Si (рожевий)	Si (жовтий)




ПРОСТІ І СКЛАДНІ РЕЧОВИНИ. МЕТАЛИ І НЕМЕТАЛИ



ЗАВДАННЯ: Вибери правильну відповідь. Кожній відповіді належить певний колір, який в результаті допоможе зафарбувати комірки і отримати цілісну картинку.



ПИТАННЯ	ВІДПОВІДЬ		
	Складною [ЧЕРВОНИЙ]	Сумішшю [СІРИЙ]	Простою [ПОМАРАНЧЕВИЙ]
1. Речовина, утворена одним хімічним елементом є			
2. Вибери формулу простої речовини	NaCl [ЖОВТИЙ]	Cl ₂ [ЧЕРВОНИЙ]	Вода [ЧОРНИЙ]
3. Вибери формулу складної речовини	Al [РОЖЕВИЙ]	O ₂ [СІРИЙ]	H ₂ SO ₄ [ЖОВТИЙ]
4. Визначте формулу речовини, молекула якої складається із двох атомів Гідрогену, одного атома Сульфуру та трьох атомів Оксигену	H ₂ SO ₃ [ЧЕРВОНИЙ]	H ₂ S [ЗЕЛЕНИЙ]	H ₂ SO ₄ [ЧОРНИЙ]
5. З запропонованих хімічних елементів обери метал	Бром [БІЛИЙ]	Неон [ЖОВТИЙ]	Цезій [ФІОЛЕТОВИЙ]
6. З запропонованих хімічних елементів обери неметал	Al [СІРИЙ]	P [ЗЕЛЕНИЙ]	Sc [КОРИЧНЕВИЙ]
7. Вибери неметал, що за звичайних умов перебуває у газоподібному стані	S [ФІОЛЕТОВИЙ]	P [СИНІЙ]	N [ПОМАРАНЧЕВИЙ]
8. Із запропонованих хімічних елементів обери ті, прості речовини яких можуть проводити електричний струм і тепло	Флуор [ЖОВТИЙ]	Францій [СІРИЙ]	Фосфор [ЧЕРВОНИЙ]
9. Металічному елементу Феруму відповідає проста речовина	F [ЗЕЛЕНИЙ]	P [РОЖЕВИЙ]	Fe [ЖОВТИЙ]
10. Неметалічному елементу Карбону відповідає проста речовина	K [ЧОРНИЙ]	C [ЗЕЛЕНИЙ]	Ca [СІРИЙ]
11. Елемент, що утворює просту речовину ртуть	Hf [СІРИЙ]	Ru [ЧЕРВОНИЙ]	Hg [ПОМАРАНЧЕВИЙ]
12. Вибери відносну атомну масу елемента метала	35 [ЗЕЛЕНИЙ]	50 [ЧЕРВОНИЙ]	54 [БІЛИЙ]

- КОЖЕН ТЕСТ передбачає і відповіді для вчителя (ключ-сторінка)

ПРИЗВИЩЕ ТА ІМ'Я _____ КЛАС _____

ПРОСТІ І СКЛАДНІ РЕЧОВИНИ. МЕТАЛИ І НЕМЕТАЛИ



ЗАВДАННЯ: Вибери правильну відповідь. Кожній відповіді належить певний колір, який в результаті допоможе зафарбувати комірки і отримати цілісну картинку.

ПИТАННЯ	ВІДПОВІДЬ		
	Складною [ЧЕРВОНИЙ]	Сумішшю [СІРИЙ]	Простою [ПОМАРАНЧЕВИЙ]
1. Речовина, утворена одним хімічним елементом є	NaCl [ЖОВТИЙ]	Cl ₂ [ЧЕРВОНИЙ]	Вода [ЧОРНИЙ]
2. Вибери формулу простої речовини	Al [РОЖЕВИЙ]	O ₂ [СІРИЙ]	H ₂ SO ₄ [ЖОВТИЙ]
3. Вибери формулу складної речовини	H ₂ SO ₄ [ЧЕРВОНИЙ]	H ₂ S [ЗЕЛЕНИЙ]	H ₂ SO ₄ [ЧОРНИЙ]
4. Визначте формулу речовини, молекула якої складається із двох атомів Гідрогену, одного атома Сульфурі та трьох атомів Оксигену	Бром [БІЛИЙ]	Неон [ЖОВТИЙ]	Цезій [СІРИЙ]
5. З запропонованих хімічних елементів обери метал	Al [СІРИЙ]	P [ЗЕЛЕНИЙ]	Sc [КОРИЧНЕВИЙ]
6. З запропонованих хімічних елементів обери неметал	S [ФІОЛЕТОВИЙ]	P [СІРИЙ]	N [ПОМАРАНЧЕВИЙ]
7. Вибери неметал, що за звичайних умов перебуває у газоподібному стані	Флуор [ЖОВТИЙ]	Францій [СІРИЙ]	Фосфор [ЧЕРВОНИЙ]
8. Із запропонованих хімічних елементів обери ті, прості речовини яких можуть проводити електричний струм і тепло	F [ЗЕЛЕНИЙ]	P [РОЖЕВИЙ]	Fe [ЖОВТИЙ]
9. Металічному елементу Феруму відповідає проста речовина	K [ЧОРНИЙ]	C [ЗЕЛЕНИЙ]	Ca [СІРИЙ]
10. Неметалічному елементу Карбону відповідає проста речовина	Hf [СІРИЙ]	Ru [ЧЕРВОНИЙ]	Hg [ПОМАРАНЧЕВИЙ]
11. Елемент, що утворює просту речовину ртуть	35 [ЗЕЛЕНИЙ]	50 [ЧЕРВОНИЙ]	54 [БІЛИЙ]
12. Вибери відносну атомну масу елемента метала			





ПРОСТІ І СКЛАДНІ РЕЧОВИНИ. МЕТАЛИ І НЕМЕТАЛИ

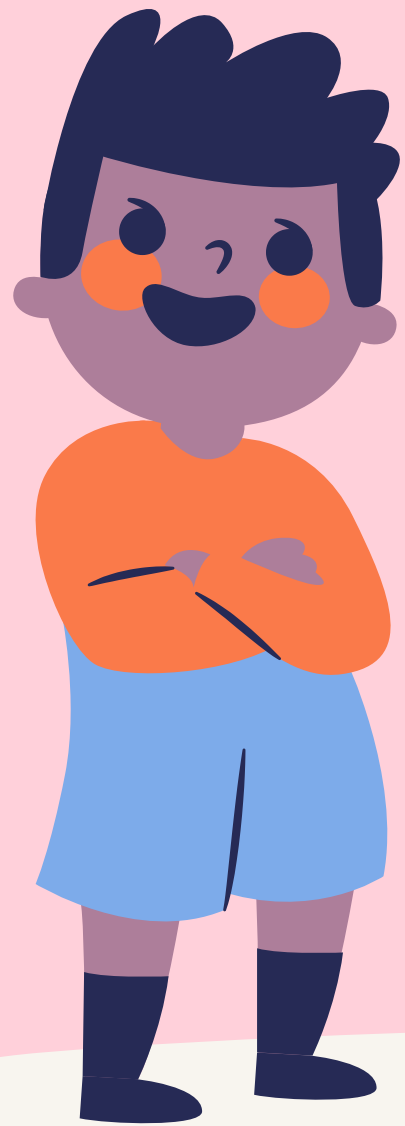


ЗАВДАННЯ: Вибери правильну відповідь. Кожній відповіді належить певний колір, який в результаті допоможе зафарбувати комірки і отримати цілісну картинку.



ПИТАННЯ	ВІДПОВІДЬ		
	Складною [ЧЕРВОНИЙ]	Сумішшю [СІРИЙ]	Простою [ПОМАРАНЧЕВИЙ]
1. Речовина, утворена одним хімічним елементом є	Складною [ЧЕРВОНИЙ]	Сумішшю [СІРИЙ]	Простою [ПОМАРАНЧЕВИЙ]
2. Вибери формулу простої речовини	NaCl [ЖОВТИЙ]	Cl ₂ [ЧЕРВОНИЙ]	Вода [ЧОРНИЙ]
3. Вибери формулу складної речовини	Al [РОЖЕВИЙ]	O ₂ [СІРИЙ]	H ₂ SO ₄ [ЖОВТИЙ]
4. Визначте формулу речовини, молекула якої складається із двох атомів Гідрогену, одного атома Сульфуру та трьох атомів Оксигену	H ₂ SO ₃ [ЧЕРВОНИЙ]	H ₂ S [ЗЕЛЕНИЙ]	H ₂ SO ₄ [ЧОРНИЙ]
5. З запропонованих хімічних елементів обері метал	Бром [БІЛИЙ]	Неон [ЖОВТИЙ]	Цезій [СИНИЙ]
6. З запропонованих хімічних елементів обері неметал	Al [СІРИЙ]	P [ЗЕЛЕНИЙ]	Sc [КОРИЧНЕВИЙ]
7. Вибери неметал, що за звичайних умов перебуває у газоподібному стані	S [ФІОЛЕТОВИЙ]	P [СИНИЙ]	N [ПОМАРАНЧЕВИЙ]
8. Із запропонованих хімічних елементів обері ті, прості речовини яких можуть проводити електричний струм і тепло	Флуор [ЖОВТИЙ]	Францій [СІРИЙ]	Фосфор [ЧЕРВОНИЙ]
9. Металічному елементу Феруму відповідає проста речовина	F [ЗЕЛЕНИЙ]	P [РОЖЕВИЙ]	Fe [ЖОВТИЙ]
10. Неметалічному елементу Карбону відповідає проста речовина	K [ЧОРНИЙ]	C [ЗЕЛЕНИЙ]	Ca [СІРИЙ]
11. Елемент, що утворює просту речовину ртуть	Hf [СІРИЙ]	Ru [ЧЕРВОНИЙ]	Hg [ПОМАРАНЧЕВИЙ]
12. Вибери відносну атомну масу елемента метала	35 [ЗЕЛЕНИЙ]	50 [ЧЕРВОНИЙ]	54 [БІЛИЙ]

- Всі тести-розмальовки під час дистанційного навчання можна пересилати учням в pdf форматі, за допомогою Google Classroom, або інших безпечних програм. Потім учні можуть їх самотійно роздрукувати чи виконувати завдання на мобільному пристрої/комп'ютері (це розвиває й еко-свідомість у дітей/ турботу про довкілля)



Якщо говорити про ПЕРЕВАГИ та НЕДОЛІКИ креативних тестів-розмальовок



ПЕРЕВАГИ

- Учні більш зацікавлені у вирішенні поставленої цілі;
- З'являється більший інтерес до навчання, вивчення даної теми;
- Використовувати під час дистанційного навчання. Учня роздаю pdf формат, а вони надсилають відповіді і готову розмальовку в електронному варіанті, є безліч програм, де можна малювати в телефоні, чи на ноутбучі (частомої учні використовують три, як – PaperONE, Draw Something, Paint FREE, Paint);
- Легко та приємно перевіряти, адже бачиш старання кожного учня;
- Можна змінювати колір у відповідях, у кожного вийде свій малюнок, не ідентичний кожному, що підкреслює індивідуальність, відповідно і індивідуальний підхід;
- Можна залучати учнів до створення подібних міні-проектів.



НЕДОЛІКИ

- Займає багато часу на виготовлення однієї розмальовки, але це того варте;
- На роздруківку йде багато паперу, що не економічно. В умовах дистанційного навчання можна використовувати програми для малювання, на телефоні, чи на ноутбучі.



РЕКОМЕНДАЦІЇ ІЗ ЗАСТОСУВАННЯ РОЗМАЛЬОВОК ЗА НОМЕРАМИ

- Пам'ятайте, що розмальовок НЕ повинно бути забагато, вони в жодному разі НЕ можуть повністю замінити уроки, а мають бути лише додатковим інструментом!
- Слід використовувати, в якості домашнього завдання, як перевірка знань з певної теми, додаткове завдання, під час дистанційного навчання, на відкритих уроках, гуртках природничого циклу або ж в кінці навчального року як повторення.



ГЕОГРАФІЯ

ЛІТОСФЕРА

РОЗМАЛЬОВКА ЗА НОМЕРАМИ

ПРИЗВИЩЕ ТА ІМ'Я _____ КЛАС _____

ЛІТОСФЕРА

ЗАВДАННЯ: Ну що, попрацюємо творчо! Визначити предметні відомості (забавно в таблиці) та зафарбувати їх в відповідній колір. Це допоможе тобі розфарбувати малюнок. Успіхів тобі, мій друже!

ПІТАННЯ	ВАРІАНТИ ВІДПОВІДЕЙ		
	Атмосфера [зелений]	Літосфера [сірий]	Біосфера [чорний]
1. Тверда оболонка Землі, яка охоплює земну кору і верхній шар мантії	Атмосфера [зелений]	Літосфера [сірий]	Біосфера [чорний]
2. Потужність земної кори під океаном складає:	3-10км [зелений]	70-80км [чорний]	Більше 200км [білий]
3.Склад, будова та історію розвитку Землі вивчає наука...	Картографія [зелений]	Географія [зелений]	Геологія [помаранчевий]
4. Рельєф - це...	Сутність земних височин, гіпсографія [сірий]	Сутність нерівностей земної поверхні [чорний]	Сутність плоских і горбистих рівнин [зелений]
5.Найбільше діючих вулканів розташовано:	На рівнинах [сірий]	У районах, де проходять міжлітосферних плит [помаранчевий]	У районах, де поширені карстові пропасі [зелений]
6. Назови на географічних картах позначаються.....кольором	Жовтим [жовтий]	Коричневим [чорний]	Зеленим [білий]
7. До внутрішніх пропасів не належить	Рухи літосферних плит [сірий]	Випаровання [салатовий]	Землетрус [чорний]
8. Далеко світу можна вважати гори	Карпати [чорний]	Гімалаї [помаранчевий]	Анди [чорний]
9. За походженням гірські породи поділяються на:	Магматичні, осадочні, метаморфічні [сірий]	Метаморфічні, осадочні, паливні [чорний]	Осадочні, рудні, вулканічні [зелений]
10. Рівнини висотою понад 500 м над рівнем моря називають	Гори [сірий]	Плоскотина [помаранчевий]	Плато [жовтий]
11. Вибери із переліку форми рельєфу земної поверхні височини	Амазонська [чорний]	Па-Платська [жовтий]	Висо-Гамська [жовтий]
12. Центральною частиною океану є середньо-океанічний хребет. В тих місцях, де верхня частина хребта входить заповненою водою, утворюються острови. Прикладом такого острова є	Острів Гренландія [білий]	Острів Мадагаскар [сірий]	Острів Ісландія [білий]

ПРИЗВИЩЕ ТА ІМ'Я _____ КЛАС _____

ЛІТОСФЕРА

ЗАВДАННЯ: Ну що, попрацюємо творчо! Визначити предметні відомості (забавно в таблиці) та зафарбувати їх в відповідній колір. Це допоможе тобі розфарбувати малюнок. Успіхів тобі, мій друже!

ПІТАННЯ	ВАРІАНТИ ВІДПОВІДЕЙ		
	Атмосфера [зелений]	Літосфера [сірий]	Біосфера [чорний]
1. Тверда оболонка Землі, яка охоплює земну кору і верхній шар мантії	Атмосфера [зелений]	Літосфера [сірий]	Біосфера [чорний]
2. Потужність земної кори під океаном складає:	3-10км [зелений]	70-80км [чорний]	Більше 200км [білий]
3.Склад, будова та історію розвитку Землі вивчає наука...	Картографія [зелений]	Географія [зелений]	Геологія [помаранчевий]
4. Рельєф - це...	Сутність земних височин, гіпсографія [сірий]	Сутність нерівностей земної поверхні [чорний]	Сутність плоских і горбистих рівнин [зелений]
5.Найбільше діючих вулканів розташовано:	На рівнинах [сірий]	У районах, де проходять міжлітосферних плит [помаранчевий]	У районах, де поширені карстові пропасі [зелений]
6. Назови на географічних картах позначаються.....кольором	Жовтим [жовтий]	Коричневим [чорний]	Зеленим [білий]
7. До внутрішніх пропасів не належить	Рухи літосферних плит [сірий]	Випаровання [салатовий]	Землетрус [чорний]
8. Далеко світу можна вважати гори	Карпати [чорний]	Гімалаї [помаранчевий]	Анди [чорний]
9. За походженням гірські породи поділяються на:	Магматичні, осадочні, метаморфічні [сірий]	Метаморфічні, осадочні, паливні [чорний]	Осадочні, рудні, вулканічні [зелений]
10. Рівнини висотою понад 500 м над рівнем моря називають	Гори [сірий]	Плоскотина [помаранчевий]	Плато [жовтий]
11. Вибери із переліку форми рельєфу земної поверхні височини	Амазонська [чорний]	Па-Платська [жовтий]	Висо-Гамська [жовтий]
12. Центральною частиною океану є середньо-океанічний хребет. В тих місцях, де верхня частина хребта входить заповненою водою, утворюються острови. Прикладом такого острова є	Острів Гренландія [білий]	Острів Мадагаскар [сірий]	Острів Ісландія [білий]

ДЯКУЮ ЗА УВАГУ!

**ВСЕ БУДЕ
УКРАЇНА!**

