

## НА ГРАНІ КАТАСТРОФИ

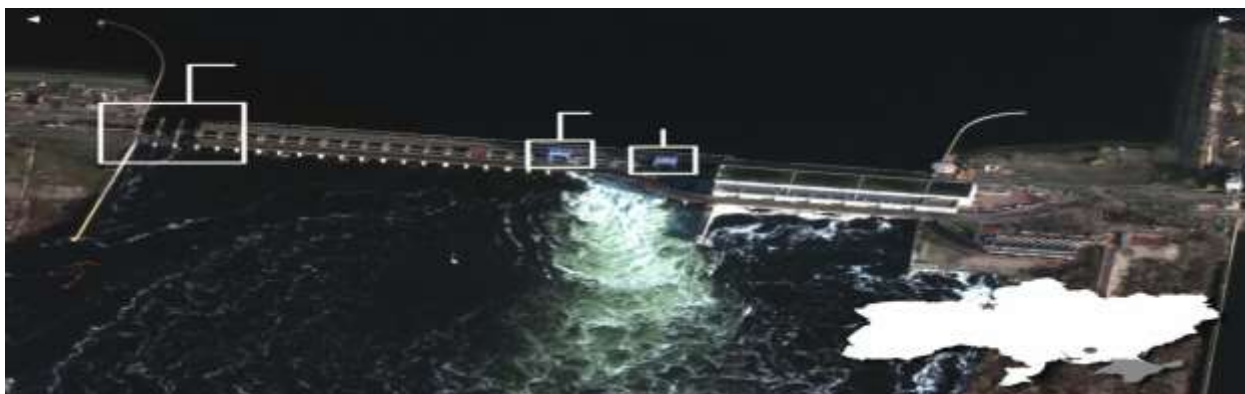
Російські загарбники продовжують спустошувати і нищити все, де ступає їхня нога. Нависла катастрофа і над Каховським водосховищем\*, рівень води у якому упав до максимально низької відмітки, а вздовж резервуару створилась берегова лінія.

Відступаючи, в результаті успішного контрнаступу ЗСУ, загарбники підірвали дорогу над греблею Каховської ГЕС. Окупанти свідомо поставили під загрозу греблю, яка регулює рівень води у водосховищі. А коли стало зрозуміло, що шлюзові ворота греблі залишились неушкодженими, російські сили на підконтрольній їм стороні греблі відкрили додаткові шлюзові затвори, спричинивши таким чином безконтрольне скидання води.

Катастрофічне падіння рівня води у Каховському водосховищі становить величезну загрозу, оскільки велику кількість біорізноманіття ми просто втратимо, понад мільйон українців залишаться без питної води, а сільськогосподарські угіддя в засушливих районах південної частини України (через систему каналів з водосховища зрошується близько 200 000 гектарів землі) не будуть забезпечені водою. Станом на 17 лютого рівень води у водосховищі впав до 13,83 метра (при нормі – 16 метрів), при падінні рівня води до 12 метрів ситуація стає критичною, фактично – екологічною катастрофою.

Своїми діями росія ставить під загрозу безпеку на одній з найбільших у Європі атомній електростанції – Запорізькій АЕС. Без води в Каховському водосховищі не зможе функціонувати система охолодження Запорізької АЕС.

Пітер Глейк, член Академії наук США, засновник Тихоокеанського інституту (м. Окленд) зазначає: **«Росія продовжує використовувати воду як зброю у війні в Україні»**.



Якщо рівень знизиться до 12 метрів – станеться екологічна катастрофа, – заявив міністр захисту довкілля та природних ресурсів Руслан Стрілець

\* Каховське водосховище — одне з шести великих водосховищ у каскаді на річці Дніпро. Розташоване в Запорізькій, Дніпропетровській і Херсонській областях. Водосховище має сезонне регулювання стоку. Довжина його 240 км, площа дзеркала — 2155 км<sup>2</sup>, повний об'єм складає 18,19 км<sup>3</sup>, а корисний — 6,8 км<sup>3</sup>.