

Національний університет біоресурсів і
природокористування України
Кафедра ландшафтної архітектури та фітодизайну

**ЗБЕРЕЖЕННЯ ВІКОВИХ
ІСТОРИЧНИХ ДЕРЕВ МЕТОДАМИ
СУЧАСНОЇ АРБОРИСТИКИ**

Канд. біол. наук, доцент Кушнір А.І.



“Збереження вікових історичних дерев методами сучасної арбористики”



Дерево-це основа буття
і культурний символ нації
її історичної пам'яті.

Дерево-це символ людського
спілкування та єднання поколінь.

Дерево-це заповідь
майбутнього життя на планеті.

125-річчю створення НУБіП України присвячується

Правовими засадами охорони вікових, історичних та меморіальних дерев є низка природоохоронних законів, які були прийняті за останні 25 років, зокрема:

- Закон України *“Про охорону навколишнього природного середовища”* /// ВВР України. – 1991. – № 1264-ХІІ;
- Закон України *“Про природно-заповідний фонд України”* /// ВВР України. – 1992. – № 34.
- Закон України *“Про охорону культурної спадщини України”*

У переважній більшості випадків згідно законодавства таким віковим деревам надається статус пам'яток природи місцевого значення.

“Збереження вікових історичних дерев методами сучасної арбористики”

З давніх давен об’єктами поклоніння в Україні були дуб (*Quercus*), верба (*Salix*), тополя (*Populus*), калина (*Viburnum*) та інші деревні рослини, які символізували довголіття, мужність, силу, здоров’я, дівочу красу тощо.

Із античних часів увійшло у традицію – при народженні дитини батьки висаджували дерево. Зараз цю традицію в Україні активно підтримує молоде покоління.

“Збереження вікових історичних дерев методами сучасної арбористики”

Дослідження вікових історичних дерев нами були розпочаті ще в 1992 році, а з 1994 року вони сформувалися у програму під назвою *“Знамениті та історичні дерева України”*.

Програма “Знамениті та історичні дерева України” має такі розділи:

1. Втрачені історичні дерева. Інформація про такі дерева має велике значення і на сьогодні.
2. Дерев, які зростають у місцях відомих історичних подій.
3. Дерев, названі в честь видатних діячів (поетів, художників, полководців, державних діячів тощо).
4. Дерев, посаджені відомими людьми.
5. Дерев з унікальними біологічними властивостями, які в свою чергу поділяються на такі групи:
 - а) плюсові та елітні дерев, які характеризуються посиленням (гетерозисним) ростом, стовбуром відмінної якості, правильно сформованою кроною тощо;
 - б) дерев-старожили, віком понад 100 (сто) років;
 - в) дерев з унікальними декоративними властивостями

“Збереження вікових історичних дерев методами сучасної арбористики”



Пам’ятка історії та природи 1000-літній

“Дуб Максима Залізняка”

(Жовтень, 2015)

Розміри дуба:

1. Вік – біля 1000 років.
2. Висота – біля 30,0 м
3. Окружність – 8,99м.
4. Діаметр на 1,3 м – 2,86 м.
5. Протяжність крони:
Пн – Пд – 35 м.
Зх – Сх – 28 м.

Необхідні заходи:

1. Проведення моніторингу стану дуба.
2. Організація території навколо дерева (по типу Дуба Бартека).
3. Проведення лікування і оздоровлення дуба методами сучасної арбористики.

“Збереження вікових історичних дерев методами сучасної арбористики”



Стан 1000-літньої унікальної пам'ятки природи та історії
“Дуба Максима Залізняка”



Учасники міжнародного семінару з технологій лікування *“Дуба Максима Залізняка”* (Жовтень, 2009)

“Збереження вікових історичних дерев методами сучасної арбористики”



Сучасний стан *“Дуба Шевченка 1”* у с. Будище Черкаської обл.

“Збереження вікових історичних дерев методами сучасної арбористики”



Пам’ятка історії та природи 1000-літній “Дуб Шевченка 1” (Липень, 2010)

Розміри дуба:

1. Вік – біля 1000 років.
2. Висота – біля 14,0 м
3. Округлість – 8,25 м.
4. Діаметр на 1,3 м – 2,63 м.
5. Протяжність крони:
Пн – Пд – 22 м.
Зх – Сх – 13 м.

Необхідні заходи:

1. Організація території навколо дерева.
2. Проведення лікування і оздоровлення дуба методами сучасної арбористики.

“Збереження вікових історичних дерев методами сучасної арбористики”



Сучасний стан *“Дуба Шевченка 2”* у с. Будище Черкаської обл.

“Збереження вікових історичних дерев методами сучасної арбористики”



Пам'ятка історії та природи 800-літній “Дуб Шевченка 2” (Липень, 2010)

Розміри дуба:

- 1. Вік – біля 800 років.**
- 2. Висота – біля 20,0 м**
- 3. Округлість – 7,25 м.**
- 4. Діаметр на 1,3 м – 2,31 м.**
- 5. Протяжність крони:
Пн – Пд – 22,5 м.
Зх – Сх – 19,0 м**

Необхідні заходи:

- 1. Організація території навколо дерева.**
- 2. Проведення лікування і оздоровлення дуба методами сучасної арбористики.**

“Збереження вікових історичних дерев методами сучасної арбористики”



Сучасний стан *“Дуба Шевченка 3”* у с. Будище Черкаської обл.

“Збереження вікових історичних дерев методами сучасної арбористики”



Пам'ятка історії та природи 1000-літній “Дуб Шевченка 3” (Липень, 2010)

Розміри дуба:

1. Вік – біля 1000 років.
2. Висота – біля 21,0 м
3. Округлість – 7,95 м.
4. Діаметр на 1,3 м – 2,53 м.
5. Протяжність крони:
Пн – Пд – 18,0 м.
Зх – Сх – 18,0 м



Необхідні заходи:

1. Організація території навколо дерева.
2. Проведення консервації дуба, який практично загинув, методами сучасної арбористики.

“Збереження вікових історичних дерев методами сучасної арбористики”



Сучасний стан *“1000-літньої фісташки Никітського саду”*, яка зростає в Арборетумі Никітського ботанічного саду

“Збереження вікових історичних дерев методами сучасної арбористики”



Пам’ятка історії та природи “1000-літня фісташка Нікитського саду”

(Липень, 2010)

Розміри фісташки:

1. Вік – 1000-1200 років.
2. Висота – біля 13,0 м
3. Округність – 8,12 м.
4. Діаметр на 0,05 м – 2,59 м.
5. Протяжність крони:
Пн – Пд – 19,0 м.
Зх – Сх – 12,5 м

Необхідні заходи:

1. Організація території навколо дерева.
2. Проведення лікування і оздоровлення фісташки методами сучасної арбористики.

“Збереження вікових історичних дерев методами сучасної арбористики”



Сучасний стан *“1700-літньої маслини Нікітського саду”*, яка зростає в Арборетумі Нікітського ботанічного саду

“Збереження вікових історичних дерев методами сучасної арбористики”



Пам’ятка історії та природи “1700-літня маслина Нікітського саду”

(Липень, 2010)

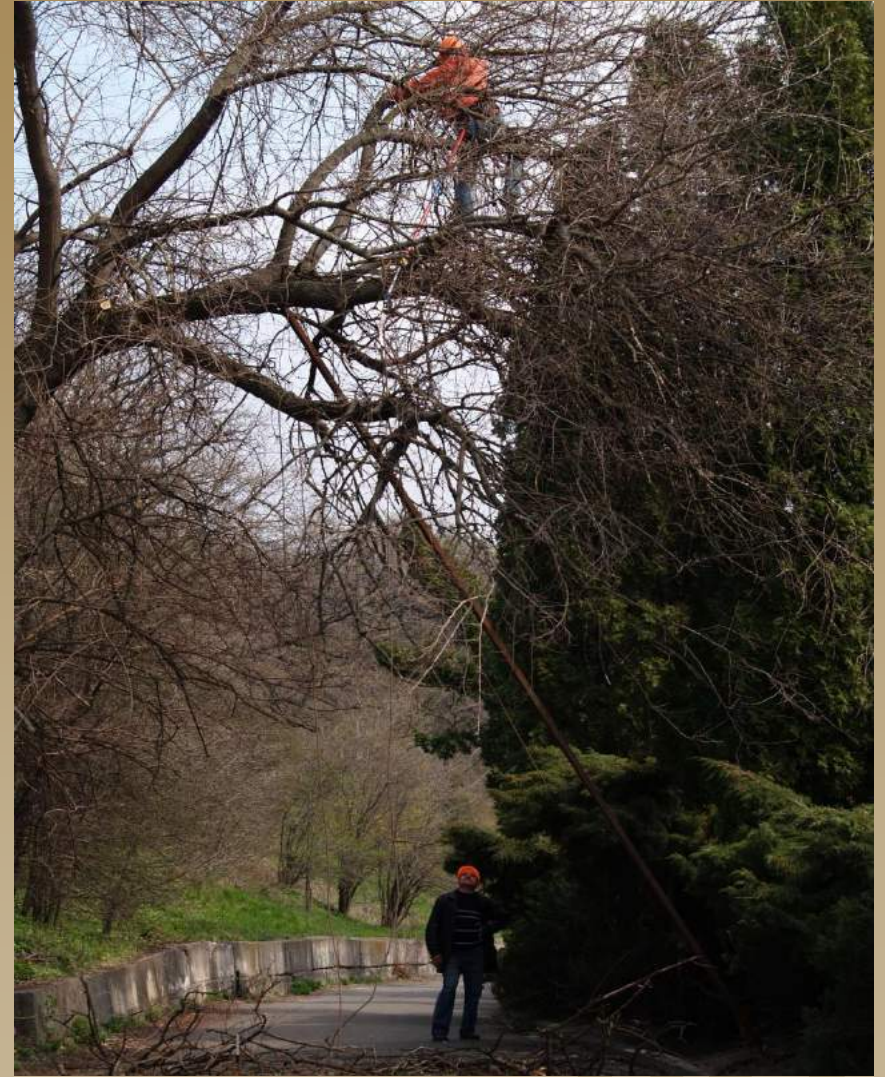
Розміри маслини:

1. Вік – біля 1700 років.
2. Висота – біля 10,0 м
3. Окружність – 7,55 м.
4. Діаметр на 0,05 м – 2,4 м.
5. Протяжність крони:
Пн – Пд – 11,0 м.
Зх – Сх – 12,5 м

Необхідні заходи:

1. Організація території навколо дерева.
2. Проведення лікування і оздоровлення маслини методами сучасної арбористики.

“Збереження вікових історичних дерев методами сучасної арбористики”



Роботи з арбористики на пам’ятці історії і природи *“Шовковиці Тараса Шевченка”* у Національному ботанічному саду ім. М.М. Гришка НАН України (Квітень, 2009 р.)

“Збереження вікових історичних дерев методами сучасної арбористики”

Пам’ятка історії та природи “Шовковиця Тараса Шевченка” (Червень, 2010)

Розміри шовковиці:

1. Вік – біля 300 років.
2. Висота – понад 10,0 м
3. Окружність – 7,55 м.
4. Діаметр на 0,05 м – 1,37 м.
5. Протяжність крони:
Пн – Пд – 15,0 м.
Зх – Сх – 13,5 м

Необхідні заходи:

1. Організація території навколо дерева.
2. Проведення лікування і оздоровлення шовковиці методами сучасної арбористики



“Збереження вікових історичних дерев методами сучасної арбористики”



**Пам’ятка історії та природи “Акація Тараса Шевченка”,
яка зростає в м. Переяслав Київської області**

“Збереження вікових історичних дерев методами сучасної арбористики”



Пам'ятка історії та природи “Акація Тараса Шевченка” (Червень, 2010)

Розміри акації:

1. Вік – біля 180 років.
2. Висота – біля 14,0 м
3. Діаметр – 0,54 м.
4. Протяжність крони:
Пн – Пд – 6,5 м.
Зх – Сх – 7,0 м

Необхідні заходи:

1. Організація території навколо дерева.
2. Проведення лікування і оздоровлення акації методами сучасної арбористики

“Збереження вікових історичних дерев методами сучасної арбористики”



“Віковий дуб Софіївки” зростає на поляні Національного дендропарку
“Софіївка” в м. Умані Черкаської області

“Збереження вікових історичних дерев методами сучасної арбористики”



Сучасний стан *“Ясена Софії Київської”* у м. Києві
на фоні 1000-літнього Софіївського собору

“Збереження вікових історичних дерев методами сучасної арбористики”



Пам’ятка історії та природи “Ясен Софії Київської” (Червень, 2010)

Розміри акації:

1. Вік – біля 200 років.
2. Висота – біля 25,0 м
3. Окружність – 2,55 м.
4. Діаметр на 1,3 м – 0,8 м.
5. Протяжність крони:
Пн – Пд – 24,0 м.
Зх – Сх – 25,5 м

Необхідні заходи:

1. Організація території навколо дерева.
2. Продовження лікування і оздоровлення ясен методами сучасної арбористики

“Збереження вікових історичних дерев методами сучасної арбористики”



*Лікування дупла у ясена звичайного (*Fraxinus excelsior* L.) «Ясена Софії Київської» шляхом встановлення захистної металевої сітки*

“Збереження вікових історичних дерев методами сучасної арбористики”



Стан *“Ясена Софії Київської”* після проведених лікувальних заходів (чистки крони, лікування дупел і встановлення еластичних канатів *Cobra*)

“Збереження вікових історичних дерев методами сучасної арбористики”



Стан старовинного історичного дерева – пам’ятки природи
„Липи Петра Могили” біля Десятинної церкви у м. Києві

“Збереження вікових історичних дерев методами сучасної арбористики”



Арбористи проводять лікування старовинного історичного дерева - „*Липу Петра Могили*” після її ушкодження буревієм 12 травня 2022 р.

“Збереження вікових історичних дерев методами сучасної арбористики”



Пам'ятка історії та природи “Липа Петра Могили” (Червень, 2010)

Розміри липи:

1. Вік – біля 380 років.
2. Висота – біля 10,0 м
3. Окружність – 5,5 м.
4. Діаметр на 1,3 м – 1,75 м.
5. Протяжність крони:
Пн – Пд – 18,0 м.
Зх – Сх – 18,5 м

Необхідні заходи:

1. Організація території навколо дерева.
2. Проведення лікування і оздоровлення липи методами сучасної арбористики

“Збереження вікових історичних дерев методами сучасної арбористики”



Стан багатовікового історичного дерева пам'ятки природи
„700-річний Запорізький дуб”

“Збереження вікових історичних дерев методами сучасної арбористики”

Пам’ятка історії та природи „700-річний Запорізький дуб” (Вересень, 2008)

Розміри дуба:

1. Вік – понад 700 років.
2. Висота – більше 30,0 м
3. Округність – 6,32 м.
4. Діаметр – 2,01 м.
5. Протяжність крони:
Пн – Пд – 25,0 м.
Зх – Сх – 25,5 м

Необхідні заходи:

1. Організація території навколо дерева.
2. Проведення консервації дерева сучасними методами за окремим проектом



“Збереження вікових історичних дерев методами сучасної арбористики”



Урочиста посадка 5-річного нащадка «700-річного Запорізького дуба» до 115-річчя НУБіП України (Листопад, 2013 р.)

“Збереження вікових історичних дерев методами сучасної арбористики”



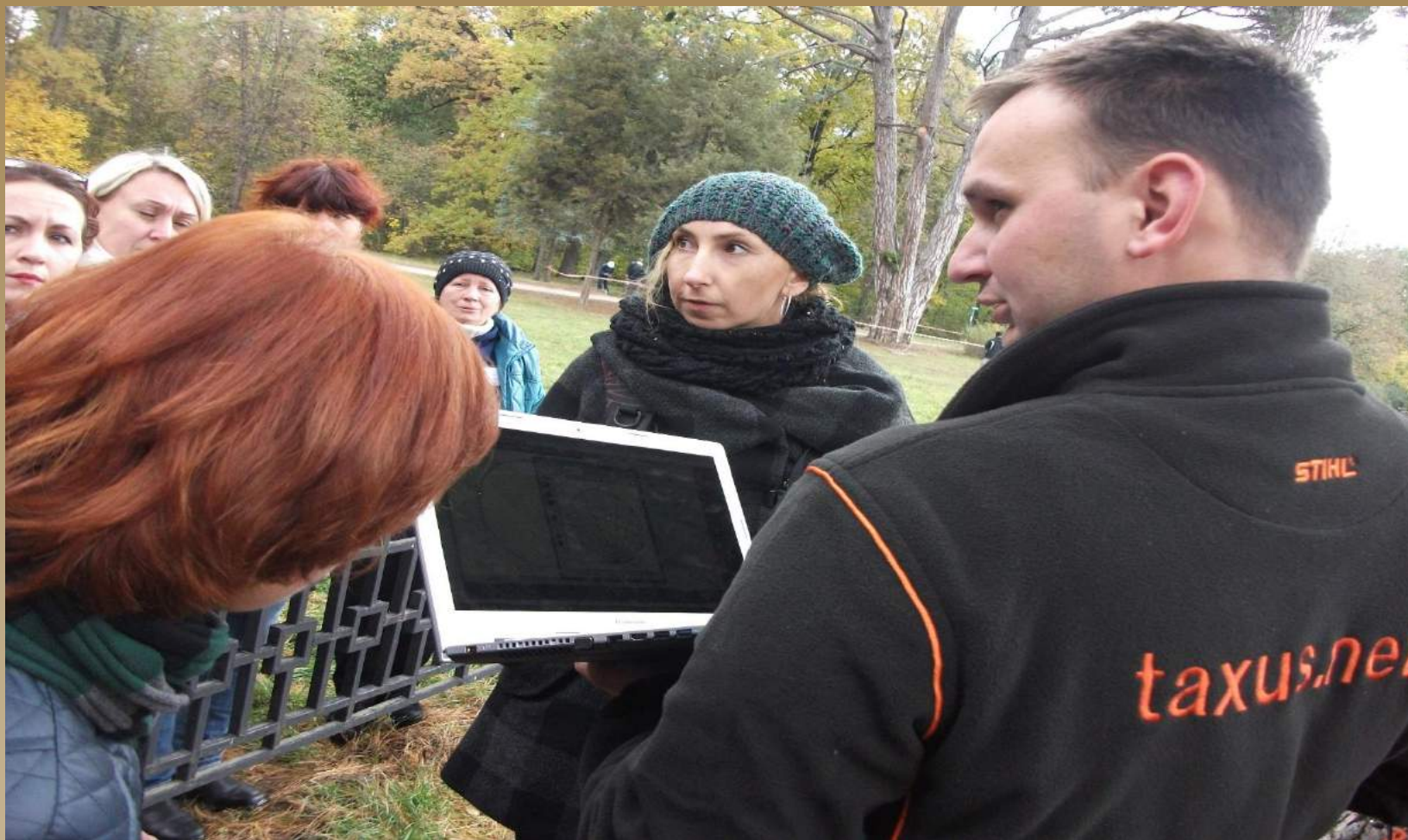
Пам'ятне фото учасників урочистої посадки нащадка «700-річного Запорізького дуба» у сквері «Ювілейний» НУБіП України»

“Збереження вікових історичних дерев методами сучасної арбористики”



Обстеження «Дуба академіка Погребняка» за допомогою сонячного томографа Picus Sonik (І корпус НУБіП України, жовтень 2015 р.)

“Збереження вікових історичних дерев методами сучасної арбористики”



Демонстрація томограми обстеженої 200-річної сосни Веймутової (*Pinus strobus* L.) у Дендропарку «Олександрія» (м. Біла Церква, жовтень 2015 р.)

“Збереження вікових історичних дерев методами сучасної арбористики”



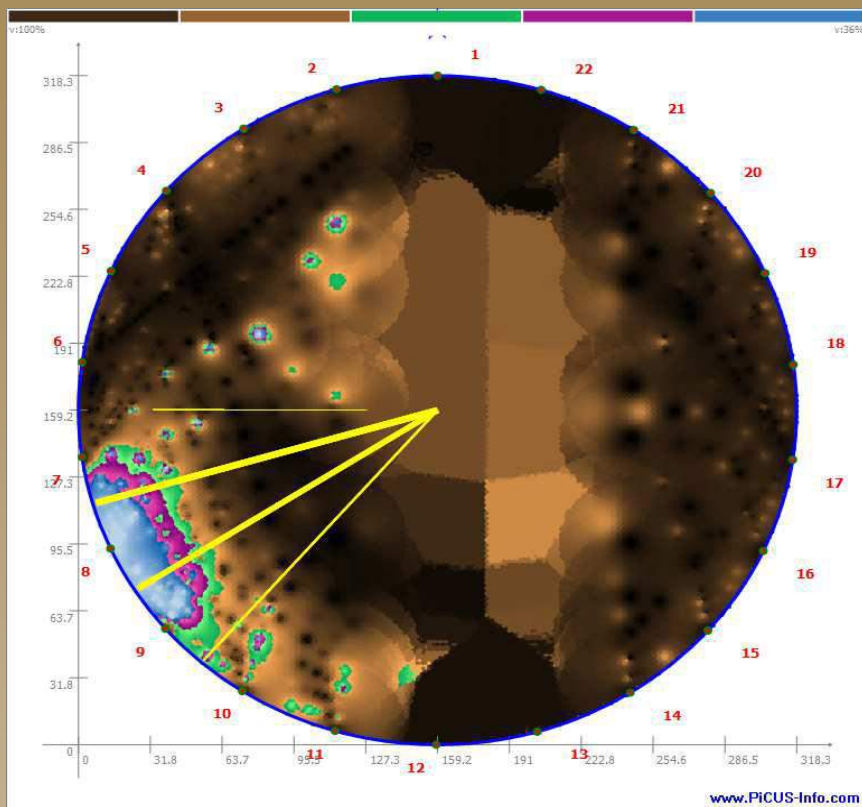
Встановлення канатів система *Cobra* на сосні чорній австрійській (*Pinus nigra* Arn.) у Дендропарку «Олександрія» (м. Біла Церква, жовтень 2015 р.)

“Збереження вікових історичних дерев методами сучасної арбористики”



Обстеження 1000-літнього «Дуба Максима Залізняка» з використанням сонячного томографа *Picus Sonik* (Ур. Холодний Яр, жовтень 2015 р.)

“Збереження вікових історичних дерев методами сучасної арбористики”



Picus: Chłodny Jar

PICUS
Tom Tomography

Tree Expert:
TAXUS ARBOR SP. Z O.O. SP. K.
Piotr Zółkiewski

Tel: +48322274247
Fax: +48322274247
Domain: wgieburowski@taxus.net.pl
email: www.taxus.net.pl

Tree species:	Dąb szypułkowy	Tree height [m]:	
County:	Chłodny Jar	North at measuring point:	1
Road:		Crown spread [m]:	
Kilometer:		Position of measuring point 1:	0
Number of tree:	1	Trunk circumference (130m height) [cm]:	
Measure date:	10.24.2015 10:54:00 AM	Tomography level at height [cm]:	130

Томограма стану стовбура 1000-літнього «Дуба Максима Залізняка» на висоті 1,3 м (ур. Холодний Яр, 24 жовтня 2015 р.)

“Збереження вікових історичних дерев методами сучасної арбористики”



Українські та польські арбористи і організатори Міжнародної науково-практичної конференції *«Історичні, правові та природоохоронні аспекти збереження пам'ятних багатвікових дерев»* (22-24.X. 2013 р.) після проведення стабілізаційних робіт з *«Дубом Максима Залізняка»*

“Збереження вікових історичних дерев методами сучасної арбористики”



Учасники II Міжнародної науково-практичної конференції «Історичні, правові та природоохоронні аспекти збереження пам'ятних багатовікових дерев» (22-25.X. 2015р.)

“Збереження вікових історичних дерев методами сучасної арбористики”



Пам'ятна посадка гінкго дволопатевого (*Ginkgo biloba* L.), яка проведена повноважним послом США в Україні паном Джоном Ф. Тефтом і колишнім ректором НУБіП України академіком Д.О. Мельничуком з нагоди святкування Дня Землі 22 квітня 2013 р.

“Збереження вікових історичних дерев методами сучасної арбористики”



Пам'ятна група дубів висаджена на честь 100-річчя Національного аграрного університету України (нині НУБіП України) та створення Всесвітнього консорціуму установ вищої аграрної освіти і досліджень для сільського господарства (GCHERA) у вересні 1998 р.

“Сучасні технології збереження вікових історичних дерев в Україні”



700-річний “Дуб Богдана Хмельницького”, який зростав у Раївському парку в околицях м. Бережани Тернопільської обл.

Розміри дуба:

1. Вік – понад 700 років.

Необхідні заходи:

1. Організація території навколо дерева.
2. Проведення консервації залишків дуба із застосуванням сучасних методів

ВИСНОВКИ І ПРОПОЗИЦІЇ:

Для вирішення питань щодо використання новітніх технологій для збереження вікових історичних дерев в Україні необхідно:

1. Залучення державних установ, організацій і широкої природоохоронної громадськості до збереження вікових дерев.

2. Широка популяризація матеріалів про знамениті, історичні та вікові дерева у різноманітних засобах масової інформації, а сучасні технології дослідження вікових дерев включати в навчальну та наукову роботу у спеціалізованих вузах, навальних закладах і тим самим привертати увагу до їх охорони та збереження.

3. Залучення фахівців з інших країн, зокрема і сусідніх, для надання консультативної та методичної допомоги при роботі з найбільш цінними віковими історичними деревами, адже це наше спільне завдання по збереженню унікальних пам'яток природи та історії.

Дякую за увагу !